

ZARZĄDZENIE NR 461/2016
PREZYDENTA MIASTA KIELCE
z dnia 29 grudnia 2016 r.

w sprawie ustanowienia służebności przesyłu, na nieruchomości stanowiącej własność Gminy
Kielce, położonej w Kielcach przy ulicy Kaczowej, na rzecz Polskich Sieci
Elektroenergetycznych Spółka Akcyjna w Konstancinie-Jeziorna.

Na podstawie art. 305¹ ustawy z dnia 23 kwietnia 1964r. - Kodeks cywilny (j. t. Dz.U. z 2016 roku, poz. 380¹⁾), § 4 ust. 1 uchwały Nr XXV/423/2004 Rady Miejskiej w Kielcach z dnia 11 marca 2004 r. w sprawie zasad gospodarowania nieruchomościami Miasta Kielce, zmienionej uchwałą Nr VIII/154/2007 Rady Miejskiej w Kielcach z dnia 26 kwietnia 2007 r. oraz § 7 ust. 5 Regulaminu Organizacyjnego Urzędu Miasta Kielce, wprowadzonego Zarządzeniem Nr 334/2016 Prezydenta Miasta Kielce z dnia 15 września 2016 r., **zarządzam, co następuje:**

§ 1.

1. Ustanawiam, na rzecz Polskich Sieci Elektroenergetycznych Spółka Akcyjna z siedzibą w Konstancinie-Jeziorna ul. Warszawka 165, na części nieruchomości, stanowiącej własność Gminy Kielce, objętej księgą wieczystą Nr KIIIL/00047868/0, położonej w Kielcach przy ulicy Kaczowej, oznaczonej w ewidencji gruntów m. Kielce (obręb 0002) numerami działek 59/2 o pow. 0,3632 ha i 59/4 o pow. 0,0503 ha, służebność przesyłu, polegającą na prawie korzystania z gruntu o pow. 1801 m², stanowiącego pas o szerokości 50 m, biegnący wzdłuż osi napowietrznej, jednotorowej linii elektroenergetycznej o napięciu znamionowym 220 kV, łączącej funkcjonujące stacje elektroenergetyczne 220/110 kV Radkowice oraz Kielce Piaski, w zakresie niezbędnym do przesyłu energii oraz dostępu do urządzeń, celem ich eksploatacji, utrzymania we właściwym stanie technicznym, usunięcia awarii, wykonania modernizacji, prowadzenia remontów i ich przebudowy, za wynagrodzeniem określonym przez rzeczoznawcę majątkowego.

2. Granice i przebieg ustanawianej służebności wskazano na mapie, zaewidencjonowanej w Ośrodku Dokumentacji Geodezyjnej i Kartograficznej pod numerem P.2661.2015.954 stanowiącej załącznik graficzny nr 1 i 2 do niniejszego zarządzenia

§ 2.

Zarządzenie stanowi podstawę zawarcia umowy notarialnej ustanowienia służebności określonej w § 1.

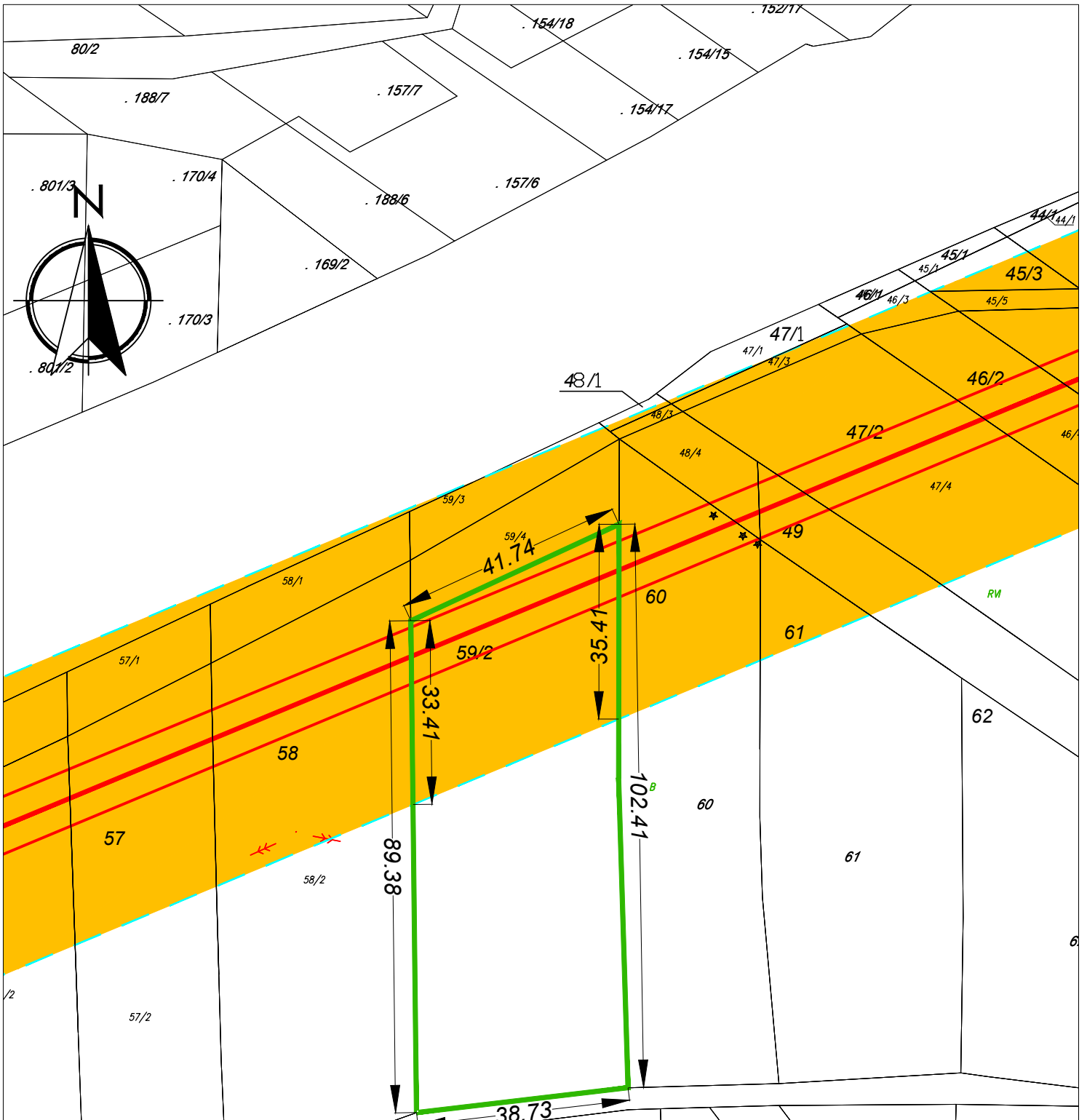
¹⁾Zmiany jednolitego tekstu wymienionej ustawy zostały ogłoszone w Dz. U. 2016, poz. 585,1579

§ 3.

Wykonanie zarządzenia powierzam Dyrektorowi Wydziału Gospodarki Nieruchomościami i Geodezji Urzędu Miasta Kielce.

§ 4.

Zarządzenie wchodzi w życie z dniem podpisania.



Poświadczam, że niniejszy dokument został opracowany w wyniku prac geodezyjnych i kartograficznych, których rezultaty zawiera operat techniczny wpisany do ewidencji materiałów państwowego zasobu geodezyjnego i kartograficznego

Organ prowadzący państwowy zasób geodezyjny i kartograficzny	PREZYDENT MIASTA KIELCE
Identyfikator ewidencyjny materiału zasobu - operatu technicznego	P.2661.2015.954
Data wpisania operatu technicznego do ewidencji materiałów zasobu	27.05.2015
Imię, nazwisko i podpis osoby reprezentującej organ	<i>[Signature]</i>

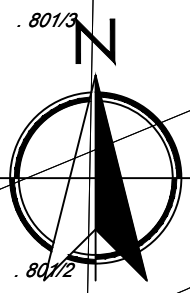
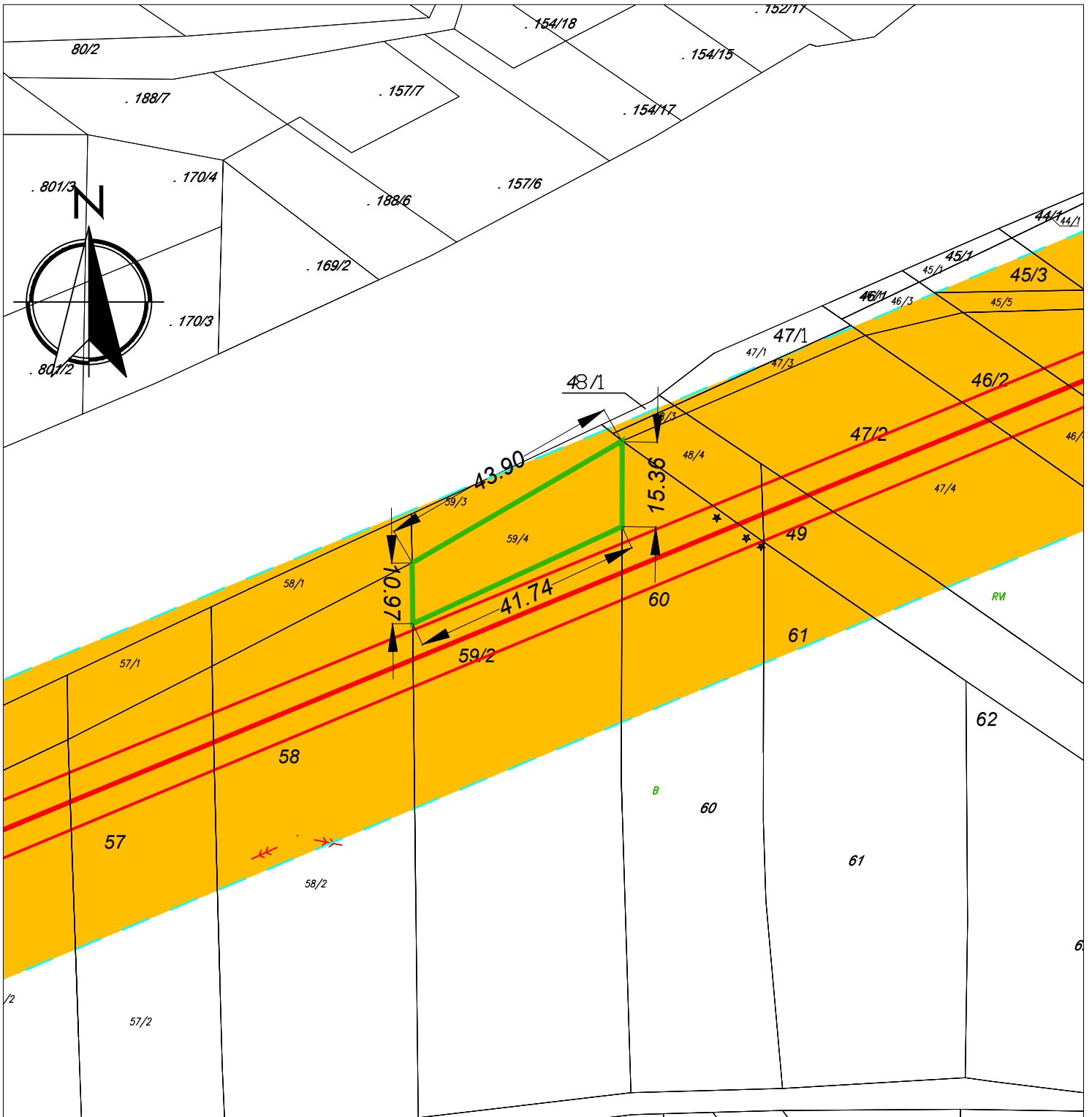
MAPA DO CELÓW PROJEKTOWYCH
Trasa projektowanej napowietrznej linii elektroenergetycznej 220 kV
relacji Radkowice - Kielce Piaski

LEGENDA:

- Granice działki ewidencyjnej
- Oś linii napowietrznej
- Przewody linii napowietrznej
- Granice Gmin (pow. kielecki, woj. świętokrzyskie)
- Pas technologiczny linii 220 kV [1298 m²]
- Granica pasa technologicznego linii
- Słup linii 220 kV

Skala 1:1000

Działka: 59/2 obręb m. Kielce 0002, gm. Miasto Kielce



Powiadacza się, że niniejszy dokument został opracowany w wyniku prac geodezyjnych i kartograficznych, których rezultaty zawiera operat techniczny wpisany do ewidencji materiałów państwowego zasobu geodezyjnego i kartograficznego

Organ prowadzący państwowy zasób geodezyjny i kartograficzny	PREZYDENT MIASTA KIELCE
Identyfikator ewidencyjny materiału zasobu - operatu technicznego	P.2661.2015.954
Data wpisania operatu technicznego do ewidencji materiałów zasobu	27.05.2015
Imię, nazwisko i podpis osoby reprezentującej organ	<i>[Signature]</i>

MAPA DO CELÓW PROJEKTOWYCH
Trasa projektowanej napowietrznej linii elektroenergetycznej 220 kV
relacji Radkowice - Kielce Piaski

LEGENDA:

- Granice działki ewidencyjnej
- Oś linii napowietrznej
- Przewody linii napowietrznej
- Granice Gmin (pow. kielecki, woj. świętokrzyskie)
- Pas technologiczny linii 220 kV [503 m²]
- Granica pasa technologicznego linii
- Słup linii 220 kV

Skala 1:1000

Działka: 59/4 obręb m. Kielce 0002, gm. Miasto Kielce

Uzasadnienie

Polskie Sieci Elektroenergetyczne S.A. z siedzibą w Konstancinie-Jeziorna wystąpiły z wnioskiem o ustanowienie służebności przesyłu na nieruchomości, stanowiącej własność Gminy Kielce, objętej księgą wieczystą Nr KI1L/00047868/0, położonej w Kielcach przy ulicy Kaczowej, oznaczonej w ewidencji gruntów m. Kielce (obręb 0002) numerami działek 59/2 o pow. 0,3632 ha i 59/4 o pow. 0,0503 ha, polegającej na prawie korzystania z pasa gruntu (pasa technologicznego pokrywającego się z zasięgiem obszaru oddziaływania linii) o szerokości po 25 m, od osi napowietrznej, jednotorowej linii elektroenergetycznej o napięciu znamionowym 220 kV, łączącej funkcjonujące stacje elektroenergetyczne 220/110 kV Radkowice oraz Kielce Piaski w zakresie niezbędnym do przesyłu oraz prawie dostępu do tego gruntu, celem eksploatacji i utrzymania we właściwym stanie technicznym linii elektroenergetycznej oraz w celu usunięcia ewentualnych awarii, wykonania modernizacji linii, prowadzenia remontów i jej przebudowy.

Zgodnie z art. 305¹ ustawy z dnia 23.04.1964 r. Kodeks cywilny nieruchomość można obciążyć na rzecz przedsiębiorcy, który zamierza wybudować lub którego własność stanowią urządzenia służące do doprowadzania lub odprowadzania płynów, pary, gazu, energii elektrycznej oraz inne urządzenia podobne, które nie należą do części składowych nieruchomości, jeżeli wchodzi w skład przedsiębiorstwa, prawem polegającym na tym, że przedsiębiorca może korzystać w oznaczonym zakresie z nieruchomości obciążonej, zgodnie z przeznaczeniem tych urządzeń (służebność przesyłu).

Zgodnie z § 4 ust. 1 uchwały Nr XXV/423/2004 Rady Miejskiej w Kielcach z dnia 11 marca 2004 roku w sprawie zasad gospodarowania nieruchomościami Miasta Kielce zmienionej uchwałą Nr VIII/154/2007 Rady Miejskiej w Kielcach z dnia 26 kwietnia 2007 roku - Prezydent obciąża nieruchomości ograniczonymi prawami rzeczowymi, z wyjątkiem ustanawiania hipoteki.

W celu ustanowienia służebności przesyłu na nieruchomości stanowiącej własność Gminy Kielce, położonej przy ulicy Kaczowej, oznaczonej w ewidencji gruntów m. Kielce obręb 0002 jako działki numer 59/2 o pow. 0,3632 ha i 59/4 o pow. 0,0503 ha, ujawnionej w księdze wieczystej KW KI1L/00047868/0, w oparciu o w/w uchwałę Rady Miejskiej w Kielcach, podjęte zostaje niniejsze zarządzenie.