

ZARZĄDZENIE NR 70/2017
PREZYDENTA MIASTA KIELCE
z dnia 3 marca 2017 r.

w sprawie wydzierżawienia gruntu położonego w Grabowcu gmina Chmielnik

Na podstawie art. 30 ust. 2 pkt 3 ustawy z dnia 8 marca 1990 r. o samorządzie gminnym (Dz. U. z 2016 r., poz. 446 ze zm.¹⁾) i § 2 ust. 1, ust. 2 pkt 2 uchwały Nr XVIII/363/2007 Rady Miejskiej w Kielcach z dnia 20 grudnia 2007 r., w sprawie zasad wydzierżawiania i wynajmowania nieruchomości Miasta Kielce oraz w oparciu o § 7 ust. 5 Regulaminu Organizacyjnego Urzędu Miasta Kielce, wprowadzonego Zarządzeniem Nr 334/2016 Prezydenta Miasta Kielce z dnia 15 września 2016 r., **zarządzam, co następuje:**

§ 1.

Przeznacza się do wydzierżawienia, na okres 3 (trzech) lat, grunt o powierzchni 17200 m², położony w Grabowcu gmina Chmielnik stanowiący działki oznaczone w ewidencji gruntów gminy Chmielnik - obszar wiejski obręb 0006 numerami 263, 264, 267, będący własnością Gminy Kielce, pod uprawy rolne.

§ 2.

Wykonanie zarządzenia powierza się Dyrektorowi Wydziału Gospodarki Nieruchomościami i Geodezji Urzędu Miasta Kielce.

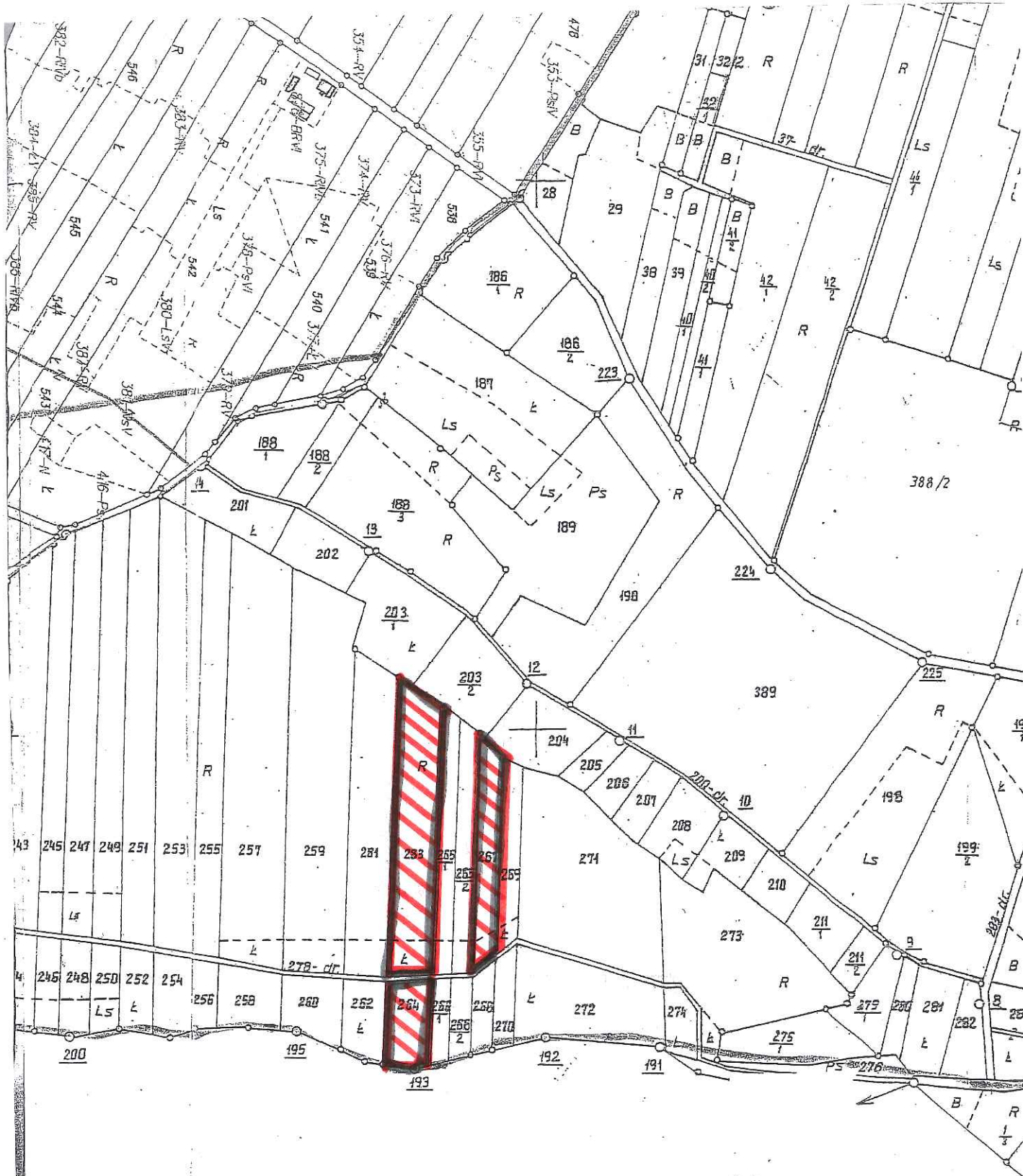
§ 3.

Zarządzenie wchodzi w życie z dniem podpisania.

¹⁾ zmiany jednolitego tekstu wymienionej ustawy zostały ogłoszone w Dz.U. 2016. poz. 1579 i 1948

ZAŁĄCZNIK GRAFICZNY
DO ZARZĄDZENIA PREZYDENTA MIASTA
KIELCE
NR/2017 Z DNIA 2017R.

w sprawie wydzierzawienia działek oznaczonych numerami 263, 264, 267 położonych w Grabowcu gm.
Chmielnik



Uzasadnienie

Działki położone w Grabowcu gm. Chmielnik oznaczone w ewidencji gruntów gminy Chmielnik - obszar wiejski obręb 0006 numerami 263, 264, 267, objęte księgą wieczystą KW KI1B/00062556/1, stanowią własność Gminy Kielce.

Pomiędzy Gminą Kielce, a osobą fizyczną w dniu 20 maja 2014 rok, zawarta została umowa dzierżawy Nr 107/2014 dotycząca w/w gruntu, na okres 3 lat tj. do dnia 31 maja 2017 roku, z przeznaczeniem pod uprawy rolne.

W dniu 01 grudnia 2016 roku do Prezydenta Miasta Kielce wpłynął wniosek dotychczasowego dzierżawcy z prośbą o ponowne wydzierżawienie przedmiotowego terenu na okres 3 lat.

Przedmiotowe grunty aktualnie mają charakter rolniczy i nabyte zostały na rzecz Gminy Kielce z przeznaczeniem pod budowę portu lotniczego.

Aktualnie we wsi Grabowiec nie została rozpoczęta planowana inwestycja.

W myśl § 2.ust. 1 i ust. 2 pkt. 2 Uchwały Nr XVIII/363/2007 Rady Miejskiej w Kielcach z dnia 20 grudnia 2007 roku w sprawie zasad wydzierżawiania i wynajmowania nieruchomości Miasta Kielce, Prezydent Miasta Kielce może wydzierżawiać lub wynajmować nieruchomości stanowiące własność Gminy Kielce, na cel rolniczo-ogrodniczy lub urządzenia zieleńców i ogrodów przydomowych, w drodze bezprzetargowej, na okres łącznie nie dłuższy niż 9 lat.

Spełnione są wymogi określone w art. 30 ust. 2 pkt 3 ustawy z dnia 8 marca 1990r. o samorządzie gminnym oraz w § 2 ust. 1, ust.2 pkt 2 uchwały Nr XVIII/363/2007 Rady Miejskiej w Kielcach z dnia 20 grudnia 2007r., w sprawie zasad wydzierżawiania i wynajmowania nieruchomości Miasta Kielce, a zatem zasadne jest podjęcie niniejszego zarządzenia.