

ZARZĄDZENIE NR 449/2017
PREZYDENTA MIASTA KIELCE
z dnia 6 listopada 2017 r.

w sprawie wydzierżawienia gruntu położonego w Kotlicach gmina Chmielnik

Na podstawie art. 30 ust. 2 pkt 3 ustawy z dnia 8 marca 1990 r. o samorządzie gminnym (Dz. U. z 2016 r., poz. 446 ze zm.¹⁾) i § 2 ust. 1, ust. 2 pkt 2 uchwały Nr XVIII/363/2007 Rady Miejskiej w Kielcach z dnia 20 grudnia 2007 r., w sprawie zasad wydzierżawiania i wynajmowania nieruchomości Miasta Kielce oraz w oparciu o § 7 ust. 5 Regulaminu Organizacyjnego Urzędu Miasta Kielce, wprowadzonego Zarządzeniem Nr 334/2016 Prezydenta Miasta Kielce z dnia 15 września 2016 r., zmienionego Zarządzeniem Nr 111/2017 Prezydenta Miasta Kielce z dnia 29 marca 2017r., **zarządzam, co następuje:**

§ 1.

Przeznacza się do wydzierżawienia, na okres 3 (trzech) lat, grunt Gminy Kielce o powierzchni 70700 m², położony w Kotlicach gmina Chmielnik obejmujący działkę oznaczoną w ewidencji gruntów gminy Chmielnik - obszar wiejski obręb 0006 numerem 405/8, z przeznaczeniem pod uprawy rolne.

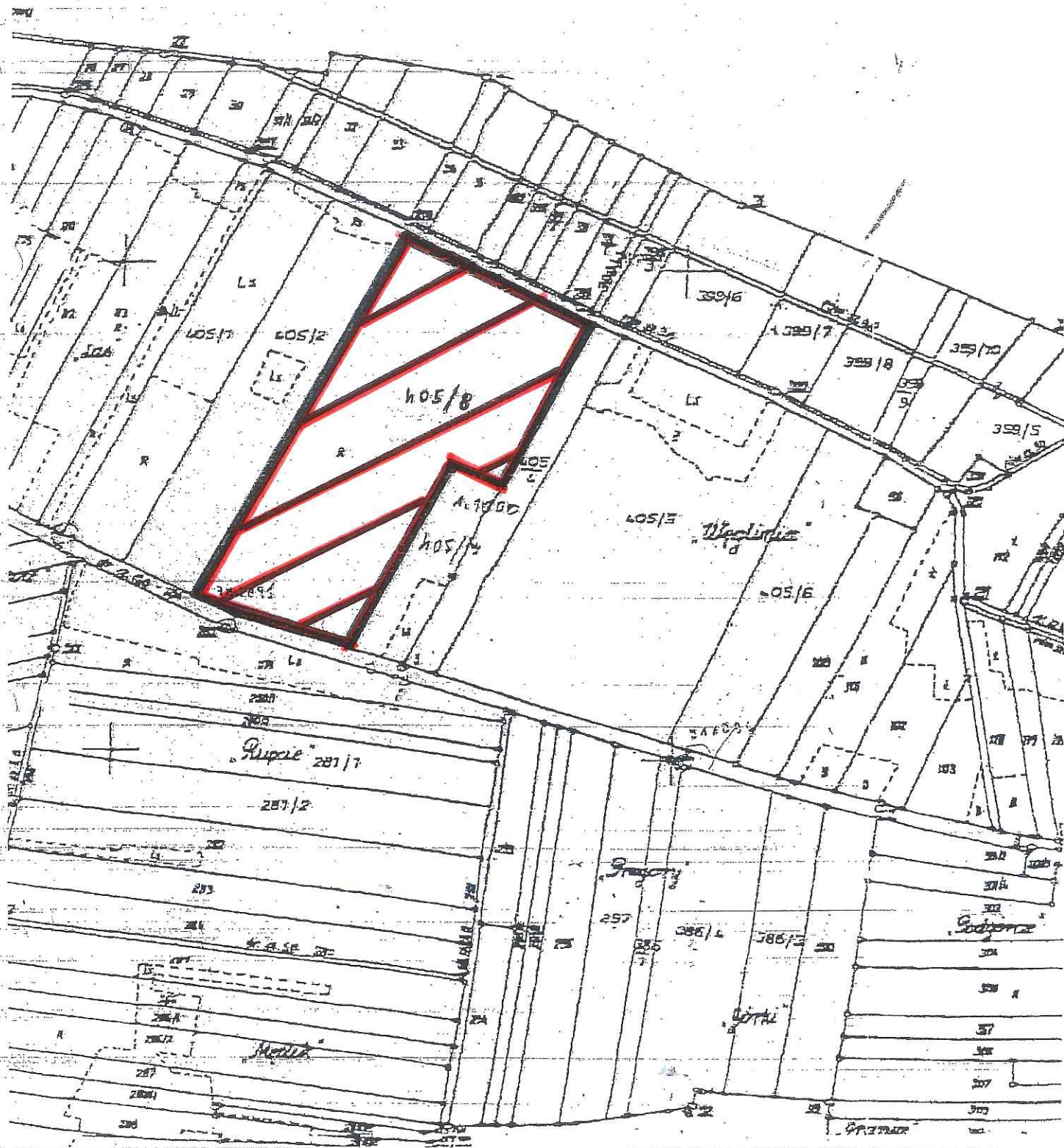
§ 2.

Wykonanie zarządzenia powierza się Dyrektorowi Wydziału Gospodarki Nieruchomościami i Geodezji Urzędu Miasta Kielce.

§ 3.

Zarządzenie wchodzi w życie z dniem podpisania.

¹⁾ zmiany jednolitego tekstu wymienionej ustawy zostały ogłoszone w Dz.U. 2016r. poz. 1579 i 1948, Dz. U. z 2017 r. poz. 730, 935



Uzasadnienie

Działka położona w Kotlicach gm. Chmielnik oznaczona w ewidencji gruntów gminy Chmielnik - obszar wiejski obręb 0006 numerem 405/8 o pow. 70700 m², stanowi własność Gminy Kielce.

Pomiędzy Gminą Kielce, a osobą fizyczną zawarte były kolejno dwie umowy dzierżawy dotyczące w/w gruntu, na łączny okres 6 lat, z przeznaczeniem pod uprawy rolne.

W dniu 06 września 2017 roku do Prezydenta Miasta Kielce wpłynął wniosek dotychczasowego dzierżawcy z prośbą o ponowne wydzierżawienie przedmiotowego terenu, na okres 3 lat.

Gmina Kielce nabyła w/w działkę od osoby fizycznej, która nie jest spokrewniona z wnioskodawcą, na podstawie umowy przenoszącej własność Rep. A 6215/2008 z dnia 19.06.2008r. Nabycie nastąpiło w oparciu o Uchwałę Nr LXIV/1217/2006 Rady Miejskiej w Kielcach z dnia 22 czerwca 2006r., zmienioną Uchwałą Nr VI/117/2007 z dnia 8 marca 2007r., z przeznaczeniem pod budowę Regionalnego Portu Lotniczego Kielce.

Działka 405/8 ma charakter rolniczy i wykorzystywana jest przez wnioskodawcę na potrzeby prowadzonego gospodarstwa rolnego.

Aktualnie we wsi Kotlice nie została rozpoczęta planowana inwestycja.

W myśl § 2.ust. 1 i ust. 2 pkt. 2 Uchwały Nr XVIII/363/2007 Rady Miejskiej w Kielcach z dnia 20 grudnia 2007 roku w sprawie zasad wydzierżawiania i wynajmowania nieruchomości Miasta Kielce, Prezydent Miasta Kielce może wydzierżawiać lub wynajmować nieruchomości stanowiące własność Gminy Kielce, na cel rolniczo-ogrodniczy lub urządzenia zieleńców i ogrodów przydomowych, w drodze bezprzetargowej, na okres łącznie nie dłuższy niż 9 lat.

Spełnione są wymogi określone w art. 30 ust. 2 pkt 3 ustawy z dnia 8 marca 1990r. o samorządzie gminnym oraz w § 2 ust. 1, ust.2 pkt 2 uchwały Nr XVIII/363/2007 Rady Miejskiej w Kielcach z dnia 20 grudnia 2007r., w sprawie zasad wydzierżawiania i wynajmowania nieruchomości Miasta Kielce, a zatem zasadne jest podjęcie niniejszego zarządzenia.