

**ZARZĄDZENIE NR 402/2019**  
**PREZYDENTA MIASTA KIELCE**

**z dnia 6 września 2019 r.**

**w sprawie ustanowienia służebności przesyłu, na nieruchomościach stanowiących własność  
Gminy Kielce, położonych w Kielcach przy ul. Ogrodowej.**

Na podstawie § 6 Uchwały Nr LVII/1277/2018 Rady Miasta Kielce z dnia 5 czerwca 2018 r. w sprawie zasad gospodarowania nieruchomościami Miasta Kielce, w oparciu o art. 305<sup>1</sup> ustawy z dnia 23 kwietnia 1964 roku Kodeks cywilny (t.j.Dz.U.2019.1145 ze zm.<sup>1)</sup>) oraz § 7 ust. 5 Regulaminu Organizacyjnego Urzędu Miasta Kielce, wprowadzonego Zarządzeniem Nr 148/2019 Prezydenta Miasta Kielce z dnia 15 kwietnia 2019r., zmienionego Zarządzeniami Prezydenta Miasta Kielce Nr 282/2019 z dnia 17 czerwca 2019r., oraz Nr 329/2019 z dnia 22 lipca 2019r.,**zarządzam, co następuje:**

**§ 1.**

1. Wyrażam zgodę na ustanowienie za wynagrodzeniem, na rzecz PGE Dystrybucja S.A., na nieruchomościach, stanowiących własność Gminy Kielce, położonych w Kielcach przy ul. Ogrodowej, oznaczonych w ewidencji gruntów m. Kielce (obręb 0016) numerami działek: 709 o pow. 0,0947 ha, 712/5 o pow. 0,0441 ha, będących w trwałym zarządzie Straży Miejskiej w Kielcach oraz 522/5 o pow. 0,0100 ha, uregulowanych odpowiednio w księgach wieczystych Nr KIIL/00069879/0, KIIL/00067644/0, służebności przesyłu polegającej na prawie korzystania z gruntu o pow. 101m<sup>2</sup> w celu eksploatacji i utrzymania we właściwym stanie technicznym wybudowanych urządzeń, usunięcia ewentualnych awarii, wykonania modernizacji, prowadzenia remontów i ich i przebudowy linii kablowej energetycznej

2. Ustanawiana służebność przesyłu daje PGE Dystrybucja S.A., prawo dostępu do gruntów wymienionych w ust.1

3. Granice i przebieg ustanawianej służebności wskazano na mapie, stanowiącej załącznik graficzny do niniejszego zarządzenia.

**§ 2.**

Zarządzenie stanowi podstawę zawarcia umowy notarialnej ustanowienia służebności określonej w § 1.

---

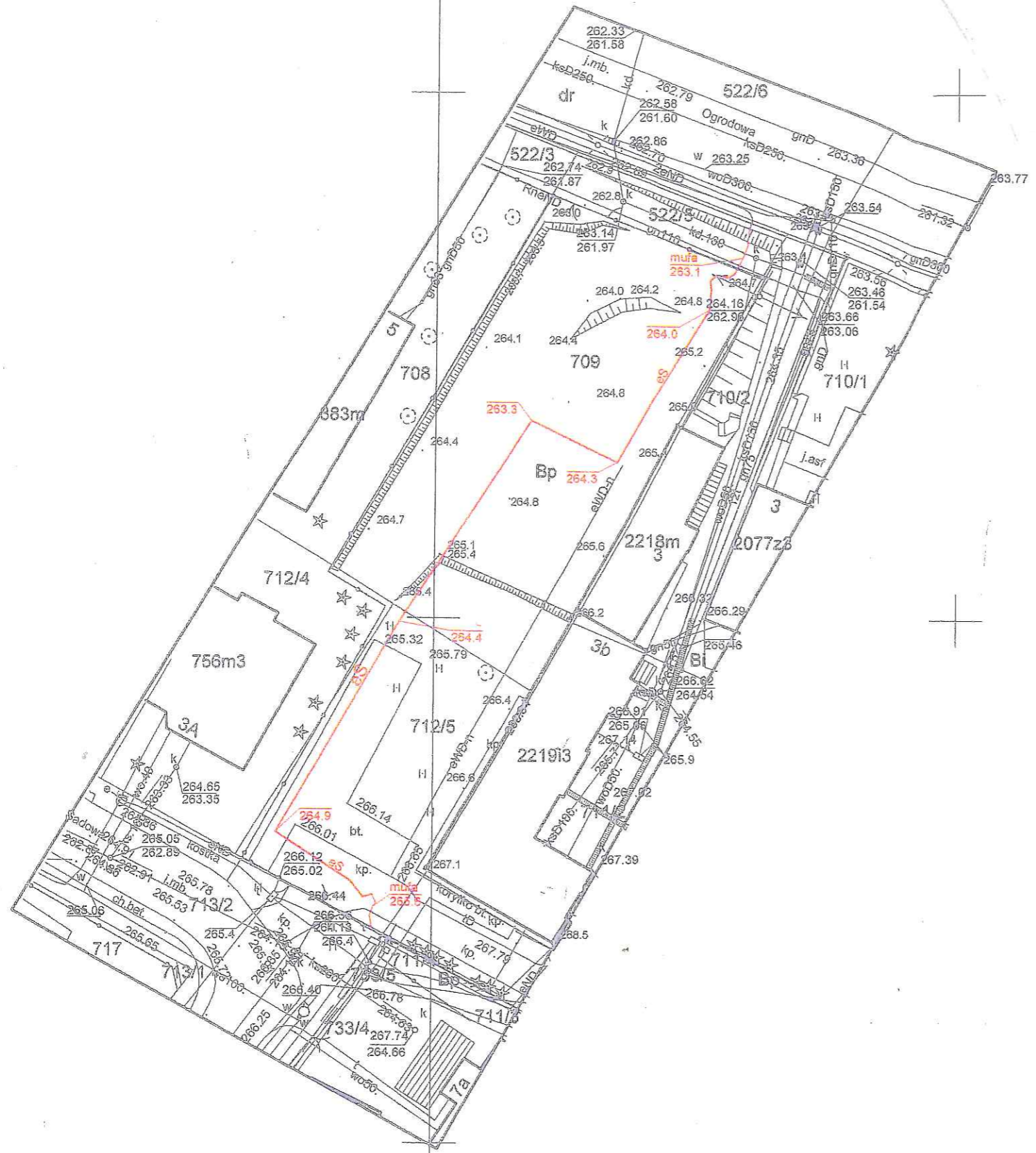
<sup>1)</sup>Zmiany jednolitego tekstu wymienionej ustawy zostały ogłoszone w Dz. U. 2018.1104,1629,2073,2244,Dz. U. 2019. 80.

**§ 3.**

Wykonanie zarządzenia powierzam Dyrektorowi Wydziału Gospodarki Nieruchomościami Urzędu Miasta Kielce.

**§ 4.**

Zarządzenie wchodzi w życie z dniem podpisania.



MAPA Z GEODEZYJNEJ INWENTARYZACJI POWYKONAWCZEJ  
KABLA ŚREDNIEGO NAPIĘCIA  
SKALA 1:500

Województwo: Świętokrzyskie  
Powiat: M. Kielce  
Gmina: Miasto Kielce  
Miasto: Kielce  
ulica: Ogrodowa  
obręb: 0016 Kielce  
działka ewid. nr: 709, 712/5  
GNG-VI.6640.2343.2018

Mapę wykonano:  
1. w układzie współrzędnych płaskich prostokątnych "2000/7"  
2. w układzie wysokościowym "Kronsztadt 86"

Protokół narady koordynacyjnej nr 561/2017 z dnia 03.01.2018r.

Mapa numeryczna powstała w wyniku wektoryzacji rastra mapy zasadniczej Miasta Kielce.  
Granice nieruchomości (działek) przyjęto na podstawie operatu ewidencji gruntów i budynków.

Arkusze mapy zasadniczej: (godło i zakres)  
układ "2000"  
7.143.17.19.1.2 (C-8, D-8)  
7.143.17.17.2.1 (C-1)

Wykonawca: Kielce dnia 10.12.2018r.

Pracownia Geodezyjno-Inżynierska "SIKALA"  
Przemysław Czamecki  
ul. Nad Rzeką 55, 26-067 Strawczyn  
NIP 959-171-66-62 REGON 260753238  
tel.: 880 655 449

|   |                         |
|---|-------------------------|
| Poświadczą się zgodność niniejszej kopii z treścią materiału państwowego zasobu geodezyjnego i kartograficznego |                         |
| Organ prowadzący państwowy zasób geodezyjny i kartograficzny  | PREZYDENT MIASTA KIELCE |
| Nazwa materiału zasobu  | OPERAT TECHNICZNY       |
| Identyfikator ewidencyjny materiału zasobu  | P.2661 2019 . 84        |
| Data wykonania kopii  | 17.01.2019              |
| Imię, nazwisko i podpis osoby reprezentującej organ   |                         |

## Uzasadnienie

PGE Dystrybucja Spółka Akcyjna Oddział Skarżysko-Kamienna wystąpiła z wnioskiem o ustanowienie służebności przesyłu, polegającej na prawie korzystania z części nieruchomości stanowiących własność Gminy Kielce, położonych w Kielcach przy ul. Ogrodowej oznaczonych w ewidencji gruntów m. Kielce Obr. 0016 n/w numerami działek:

| numer działki | powierzchnia służebności [m <sup>2</sup> ] | cel służebności przesyłu                |
|---------------|--|---|
| 522/5         | 5  | utrzymanie linii kablowej energetycznej |
| 709           | 55   | utrzymanie linii kablowej energetycznej |
| 712/5         | 41   | utrzymanie linii kablowej energetycznej |

a także na prawie bezpłatnego nieograniczonego dostępu do urządzeń energetycznych, w celu zapewnienia właściwego ich stanu technicznego (konserwacja naprawy i modernizacja).

Na podstawie art. 305<sup>1</sup>, w związku z art. 49 § 1 Kodeksu cywilnego nieruchomość można obciążyć na rzecz przedsiębiorcy, który zamierza wybudować lub którego własność stanowią urządzenia służące do doprowadzania lub odprowadzania płynów, pary, gazu, energii elektrycznej oraz inne urządzenia podobne, które nie należą do części składowych nieruchomości, jeżeli wchodzi w skład przedsiębiorstwa, prawem polegającym na tym, że przedsiębiorca może korzystać w oznaczonym zakresie z nieruchomości obciążonej, zgodnie z przeznaczeniem tych urządzeń (służebność przesyłu).

Zgodnie z § 5 uchwały Nr XLII/874/2017 Rady Miasta Kielce z dnia 18 maja 2017 roku w sprawie zasad gospodarowania nieruchomościami Miasta Kielce - Prezydent obciąża nieruchomości Miasta Kielce ograniczonymi prawami rzeczowymi, z wyjątkiem ustanawiania hipoteki.

W celu ustanowienia służebności przesyłu na nieruchomościach stanowiących własność Gminy Kielce, położonych przy ulicy Ogrodowej, oznaczonych w ewidencji gruntów m. Kielce obręb 0016 jako działki nr 522/5, 709, 712/5, w oparciu o w/w uchwałę Rady Miasta Kielce, podjęte zostaje niniejsze zarządzenie.