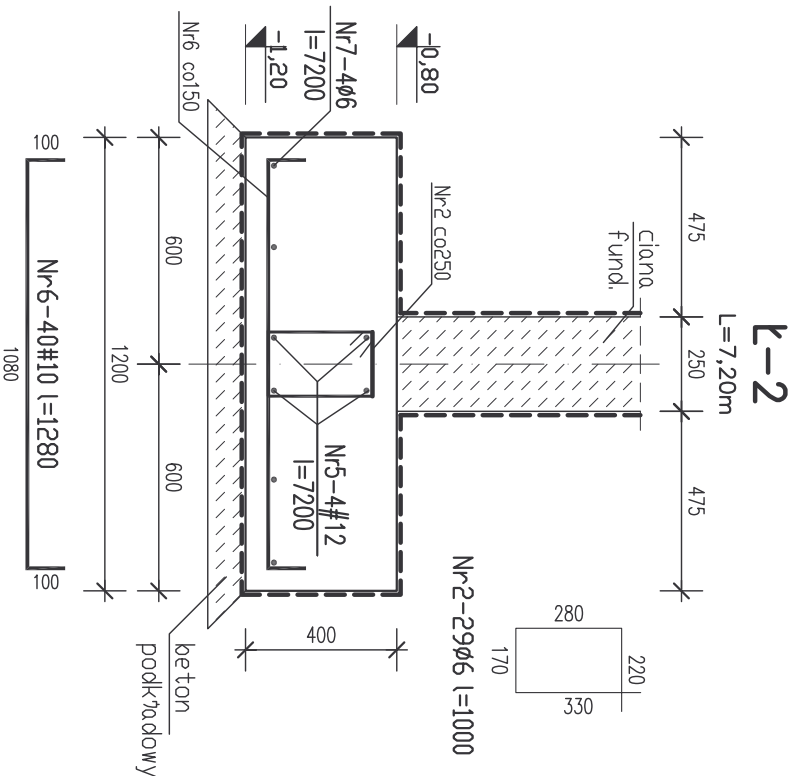
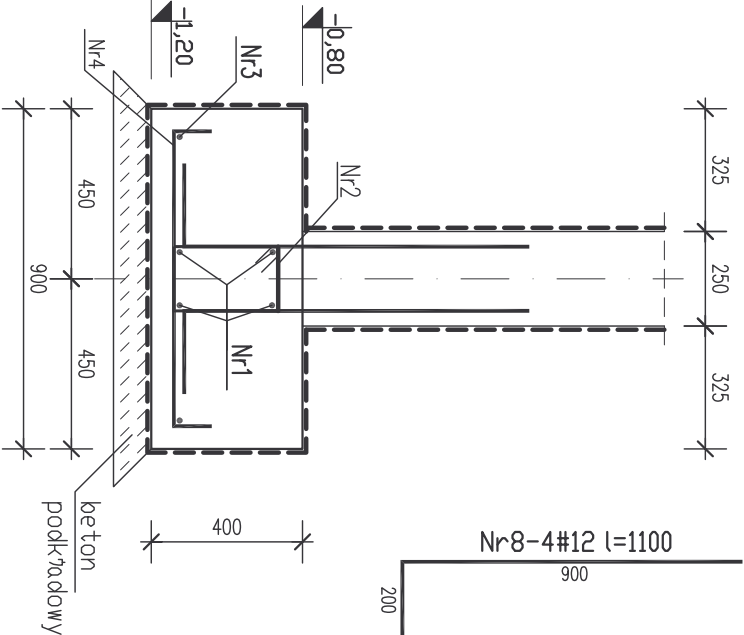
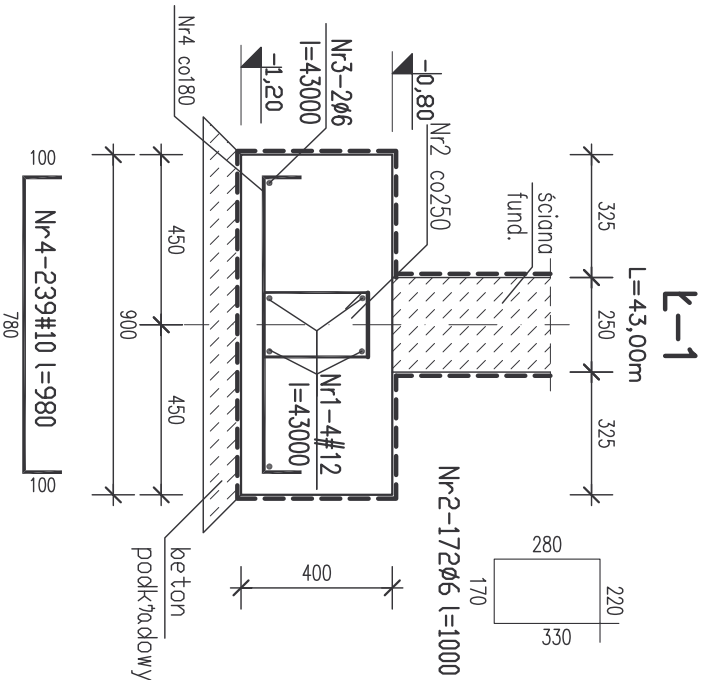


POZ.3.1 ŁAWY FUNDAMENTOWE
SKALA 1:20

Połączenie trzpienia T1 z ławą Ł-1



Nr	Ilość [szt]	Śred [mm]	Długość [mm]	Ø6	#10	#12	UWAGI
1	4	#12	43000			172	
2	201	Ø6	1000	201			
3	2	Ø6	43000	86			
4	239	#10	980		234,22		
5	4	#12	7200			28,8	
6	40	#10	1280		51,2		
7	4	Ø6	7200	28,8			
8	4	#12	1100			4,4	
RAZEM wg rechner [m]			315,8	285,4	205,2		
MASA żm [kg/m]			.222	.617	.888		
RAZEM wg rechner [kg]			70,1	176,1	182,2		
RAZEM wg gat. stali [kg]			70,1	358,3			

Beton C20/25 (B25)
Stal: # – RB 500W
Ø – St0S-b

- UWAGI**
1. RYSUNEK ROZPATRYWA: ICHNIE Z PROJEKTEM ARCHITEKTURY ORAZ PROJEKTAMI BRANDUWYMI.
 2. IZOLACJE PRZECIWMOJNE WG SYSTEMU PRD. ARCHITEKTONICZNEGO.
 3. OTULINA 5CM.

Beata Mazurek - Architekt			
ul. Szydłówek Górny 16/16 25-411 Kielce, tel. 600 37 50 57			
Temat: PRZEBUDOWA I ROZBUDOWA DOMU ŚRODOWISKOWEGO DLA MŁODZIEŻY AUTYSTYCZNEJ			
Adres: ul. Mieszka I nr 79			
Inwestor: MOPR POZ.3.1 ŁAWY FUNDAMENTOWE			
Faza: PROJEKT BUDOWLANY		Skala :	1 : 20
Branża: KONSTRUKCJA		Nr upr.	Podpis
Projektował: mgr inż. Marcin Nosek		SM/011/POK/06	02.2010
Opracował: mgr inż. Damian Machocki			Nr rys.
Sprawdził: inż. Bożena Szczepniak		KL-28/88	2