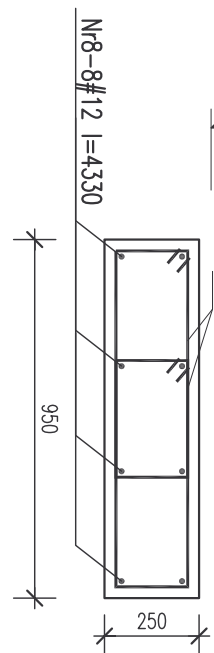
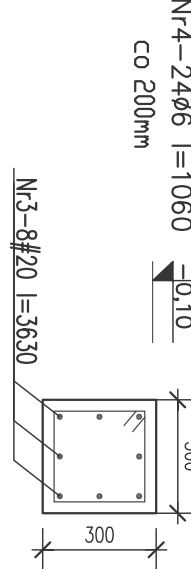
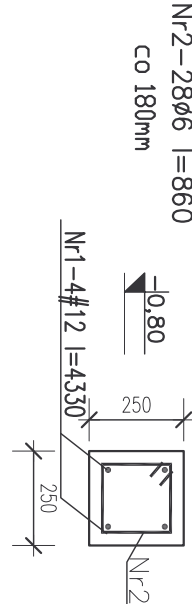
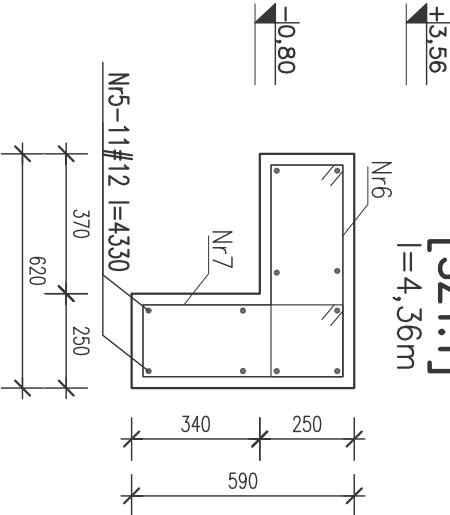
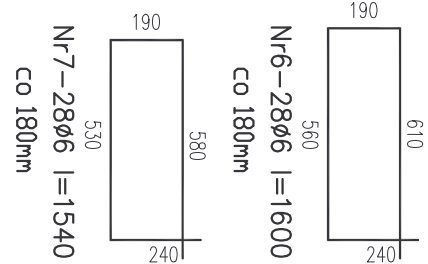
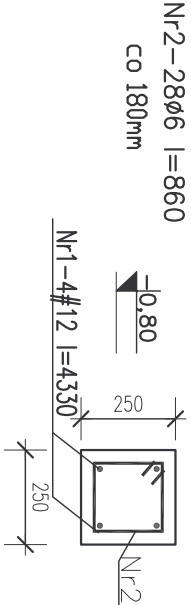


SKUPY I TRZPIENIE ŻELBETOWE

SKALA 1:20



Nr	Ilość [szt]	Śred [mm]	Długo [m]	Ø6	#12	UWAGI
1	8	#12	4330		34,64	
2	56	Ø6	860	48,16		
RAZEM wg rechner [m]				48,2	34,6	
MASA 1mb [kg/m]				0,222	0,888	
RAZEM wg rechner [kg]				10,7	30,8	
RAZEM wg ga.t. stali [kg]				10,7	30,8	

Nr	Ilość [szt]	Śred [mm]	Długo [m]	Ø6	#12	#20	UWAGI
1	4	#12	4330		17,32		
2	28	Ø6	860	24,08			
3	8	#20	3630			29,04	
4	24	Ø6	1060	25,44			
5	11	#12	4330		47,63		
6	28	Ø6	1600	44,8			
7	28	Ø6	1540	43,12			
8	8	#12	4330		34,64		
9	56	Ø6	1680	94,08			
RAZEM wg rechner [m]				231,5	99,6	29	
MASA 1mb [kg/m]				0,222	0,888	2,47	
RAZEM wg rechner [kg]				51,4	88,4	71,7	
RAZEM wg ga.t. stali [kg]				51,4	160,2		

- UWAGI!
- W słupach i trzpieniach strzemiona należy zagęścić do 90 i 100 mm na długości zakładu prętów.
 - Podane kąty na rys. słupów i trzpieni odnoszą się do dolnego i górnego ich poziomu.
 - Podane długości prętów podłużnych są długościami sumarycznymi (z uwzgl. ilości poszczególnych elem.)

Beata Mazurek - Architekt					
ul. Sztyków Górný 1c/16 25-411 Kielce, tel. 600 37 50 57					
Temat:	PRZEBUDOWA I ROZBUDOWA DOMU ŚRODOWISKOWEGO DLA MŁODZIEŻY AUTYSTYCZNEJ				
Adres:	ul. Mieszkal 1 nr 79				
Investor:	MOPR				
Tyt. rys.:	SKUPY I TRZPIENIE ŻELBETOWE				
Faza:	PROJEKT BUDOWLANY				
Branża:	KONSTRUKCJA				
Projektował:	mgr inż. Marcin Nosek				
Opracował:	mgr inż. Damian Machocki				
Sprawdził:	inż. Bożena Szczepniak				
Skala : 1 : 20				Data: 02.2010	
Nr upr.:				Podpis	
SM/0111/POK/06				Nr rys. 5	

Beton C20/25 (B25)

Stal: # – RB 500W

Ø – St0S-b