

**OGŁOSZENIE
PREZYDENTA MIASTA KIELCE**

o ponownym wyłożeniu do publicznego wglądu **9 fragmentów** projektu miejscowego planu zagospodarowania przestrzennego terenu „Kielce Północ – Obszar II – Zalew Kielecki – Klonowa – Piaski” położonego na obszarze miasta Kielce oraz prognozy oddziaływania na środowisko

Na podstawie art.17 pkt.9 Ustawy z dnia 27 marca 2003r. o planowaniu i zagospodarowaniu przestrzennym (Dz. U.2012. poz. 647 j.t.) i w związku z art. 54 ust.2 Ustawy z dnia 3 października 2008 r. o udostępnianiu informacji o środowisku i jego ochronie, udziale społeczeństwa w ochronie środowiska oraz o ocenach oddziaływania na środowisko (Dz. U. Nr 199 poz. 1227 z późn. zm.) oraz Uchwały Nr LIX/1119/2006 Rady Miejskiej w Kielcach z dnia 9 marca 2006 r.

zawiadamiam o ponownym wyłożeniu do publicznego wglądu obejmującym

9 fragmentów projektu miejscowego planu zagospodarowania przestrzennego terenu „Kielce Północ – Obszar II – Zalew Kielecki – Klonowa – Piaski” objętych zmianami, wraz z prognozą oddziaływania na środowisko do projektu planu.

Wyłożenie będzie się odbywać w dniach od 17.01.2013 r. do 18.02.2013 r. w siedzibie Biura Planowania Przestrzennego, ul. Kozia 3, pokój nr 208 w godz. od 8⁰⁰ do 15⁰⁰ oraz za pośrednictwem Geoportalu miejskiego systemu informacji przestrzennej pod adresem www.gis.kielce.eu.

Dyskusja publiczna nad przyjętymi w projekcie planu rozwiązaniami odbędzie się w dniu **07.02.2013 r.** o godz. 16⁰⁰ w siedzibie Urzędu Miasta w Kielcach, ul. Rynek 1 – sala konferencyjna, I piętro.

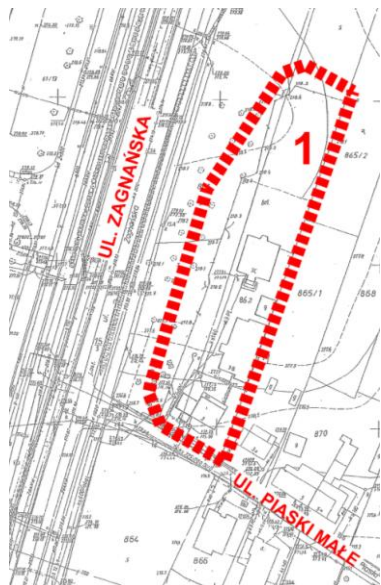
Uwagi do projektu miejscowego planu oraz uwagi do prognozy oddziaływania na środowisko, zainteresowani mogą składać lub przysyłać do Prezydenta Miasta Kielce:

1. w formie pisemnej na adres: URZĄD MIASTA KIELCE, Rynek1, 25-303 Kielce,
2. ustnie do protokołu,
3. za pomocą środków komunikacji elektronicznej, bez konieczności opatrywania ich bezpiecznym podpisem elektronicznym, na adres zofia.biel@um.kielce.pl lub za pośrednictwem geoportalu: www.gis.kielce.eu

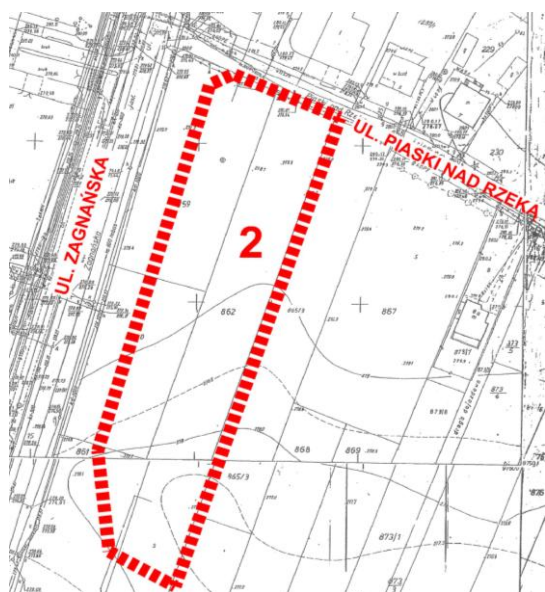
Uwagi do planu miejscowego oraz uwagi i wnioski do prognozy oddziaływania na środowisko mogą być wnoszone w nieprzekraczalnym terminie **do 04.03.2013 r.** Uwagi złożone po upływie określonego terminu pozostawia się bez rozpatrzenia. Uwagi powinny zawierać: nazwisko i imię, nazwę jednostki organizacyjnej i adres wnioskodawcy, przedmiot uwagi oraz oznaczenie nieruchomości, której dotyczy uwaga. Organem właściwym do rozpatrzenia uwag jest Prezydent Miasta Kielce.

Wyłożenie i dyskusja publiczna dotyczyć będzie:

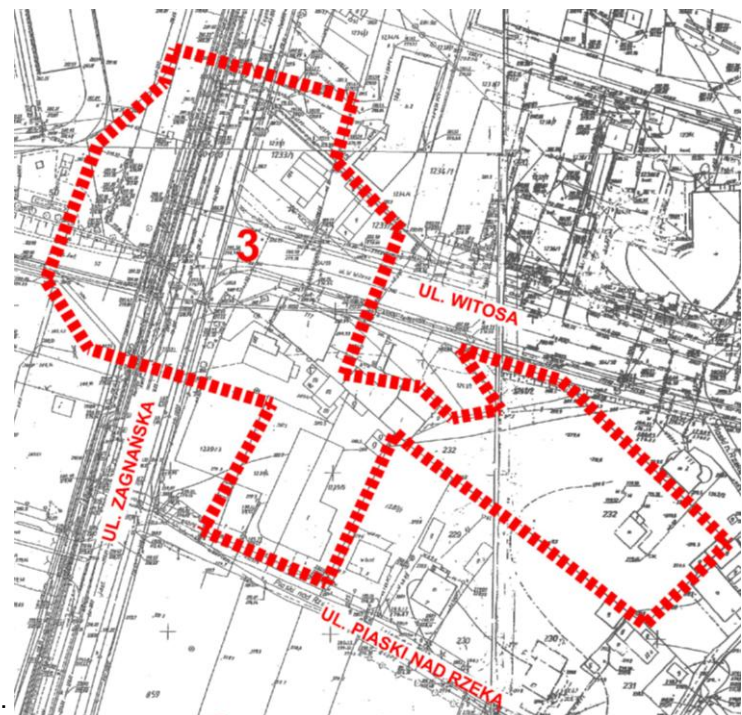
1. Korekty ustaleń projektu planu dla terenu U/MN3 w zakresie zwiększenia wysokości zabudowy do 11,5 m.



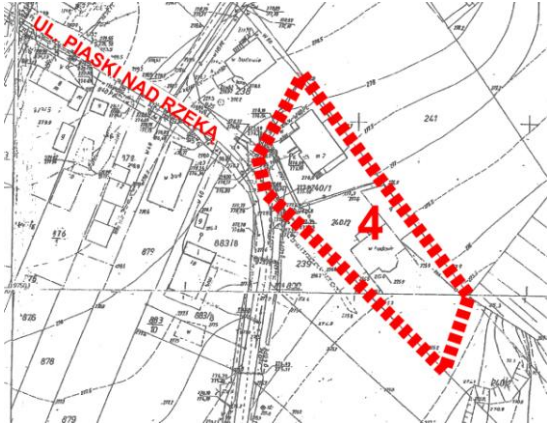
2. Korekty ustaleń projektu planu dla terenu U/MN2 w zakresie zwiększenia wysokości zabudowy do 11,5 m.



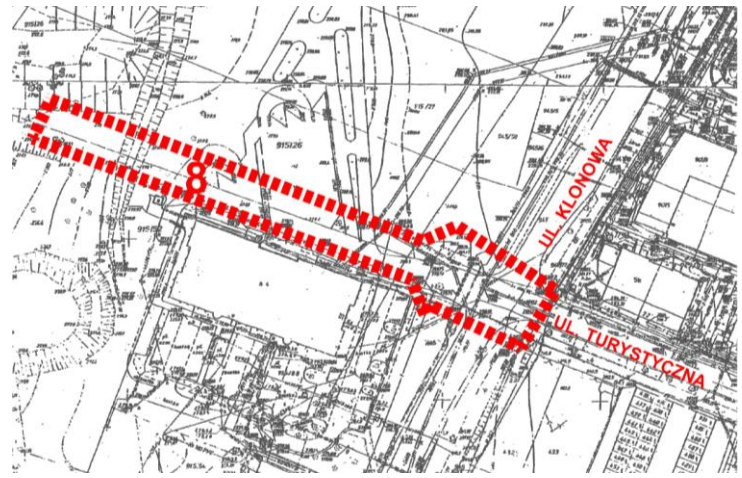
3. Korekty projektu planu dla:
 - terenu U/MN1 w zakresie zwiększenia wysokości zabudowy do 15 m,
 - terenu MN1 w zakresie dopuszczenia obsługi komunikacyjnej działek ewidencyjnych o numerach: 232, 1240 z drogi oznaczonej symbolem 3KDZ (ulica Witosa) poprzez jeden wspólny zjazd zlokalizowany na terenie działki nr 1241/2,
 - skrzyżowania ulicy Witosa i Zagnańskiej w zakresie zmiany klasy drogi z drogi zbiorczej (24KDZ) na drogę główną (24KDG).



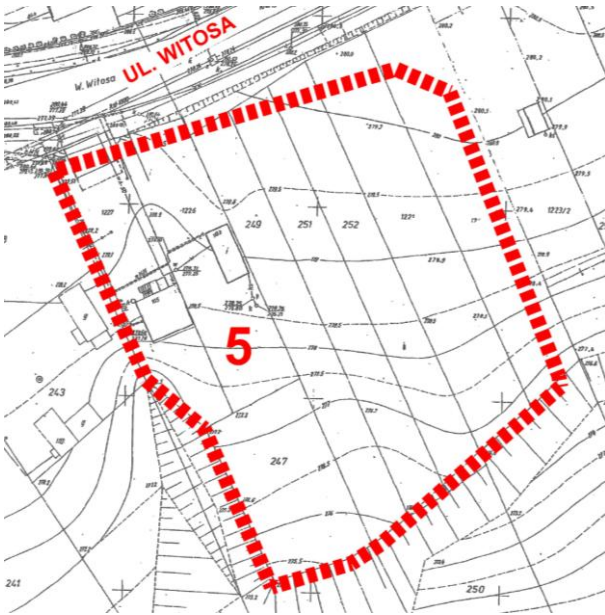
4. Korekty projektu planu dla terenu MN6 w zakresie obsługi komunikacyjnej działki ewidencyjnej o nr 240/1.



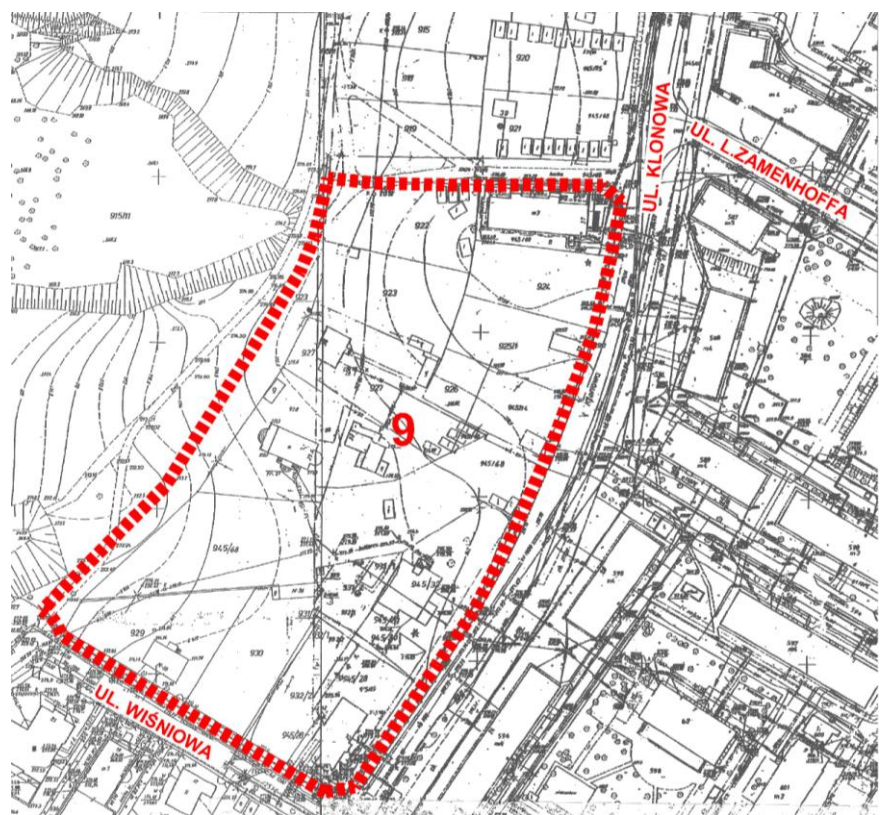
8. Korekty projektu planu dla terenu 11KDD i 5aKDZ w zakresie zmiany rozwiązań dotyczących infrastruktury technicznej (sieć wodociągowa).



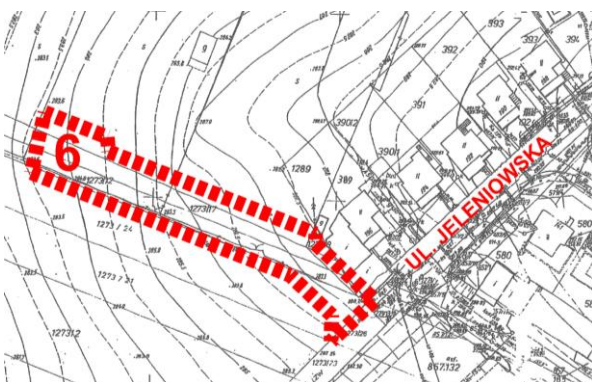
5. Korekty projektu planu dla:
— terenu MW2 w zakresie obsługi komunikacyjnej działek ewidencyjnych o nr: 251, 252, 1221, 1222,
— terenu MN6 w zakresie obsługi komunikacyjnej działki ewidencyjnej o nr 247,



9. Korekty projektu planu dla terenów 21KDD i U/MW2 w zakresie zmiany rozwiązań dotyczących infrastruktury technicznej (sieć wodociągowa).



6. Przedłużenia planowanej drogi o symbolu 22KDD.



7. Powiększenia terenu publicznego ciągu pieszo – jezdni 15KDPJ, polegającego na włączeniu fragmentu działki nr ewid. 1245/1.

