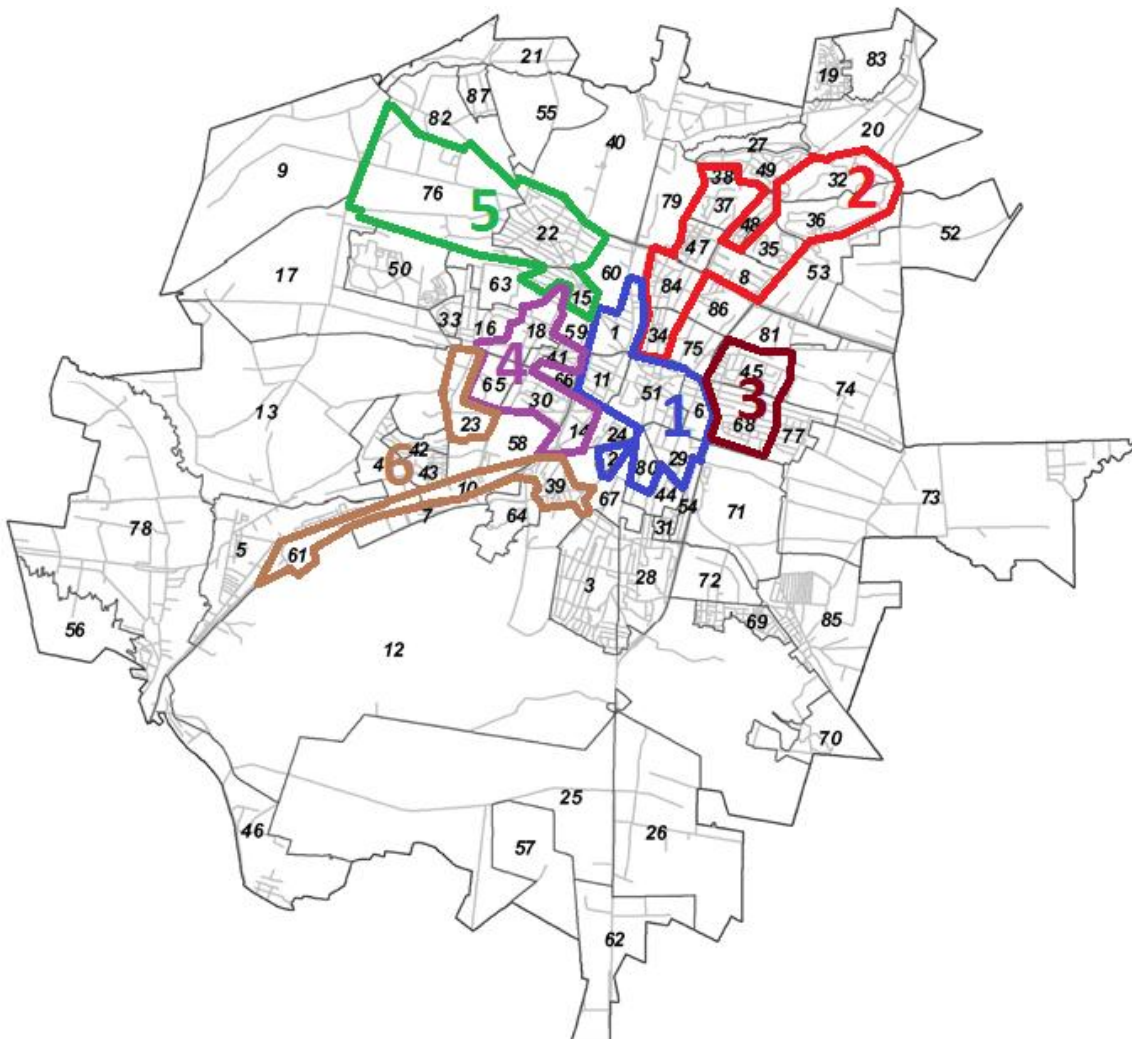


Harmonogram konsultacji dotyczących poszczególnych zespołów rewitalizacyjnych.

Data	Godzina	Miejsce	Zespoły
26.02.2014	10.00 – 12.30	Sala budynku administracyjnego Świętokrzyskiej Spółdzielni Mieszkaniowej Warszawska 155, Kielce	Zespół 2. Wielorodzinne – północ
27.02.2014	9.00 – 11.30	Sala Koncertowa Domu Środowisk Twórczych (Pałac Tomasz Zielińskiego) Zamkowa 5, Kielce	Zespół 1. Śródmieście
			Zespół 3. Wielorodzinne – wschód
27.02.2014	12.30 – 15.00	Sala Koncertowa Domu Środowisk Twórczych (Pałac Tomasz Zielińskiego) Zamkowa 5, Kielce	Zespół 4. Wielorodzinne – zachód
			Zespół 5. Jednorodzinne – północy-zachód
			Zespół 6. Jednorodzinne – południowy- zachód

Zespoły rewitalizacyjne określone w Lokalnym Programie Rewitalizacji.



Zespół 1. Śródmieście: Centrum, Żelazna, 1 Maja, Plac Moniuszki, Osiedle Czarnockiego, Zgoda, Aleja Legionów

Zespół 2. Wielorodzinne – północ: Osiedle Na Skarpie i ul. Targowa, Osiedle Sady 2, Szydłówek, Osiedle Uroczysko, Osiedle Związkowiec, Osiedle Na Stoku, Osiedle Świętokrzyskie, Osiedle Słoneczne Wzgórze, Osiedle Bocianek

Zespół 3. Wielorodzinne – wschód: Osiedle Zagórska Północ i Zagórska Południe, Osiedle Sandomierskie i ul. Leszczyńska

Zespół 4. Wielorodzinne – zachód: Czarnów Wielorodzinny, Osiedle Jagiellońskie, Chęcińska, Piekoszowska-Łąkowa, Tereny przemysłowo-usługowe

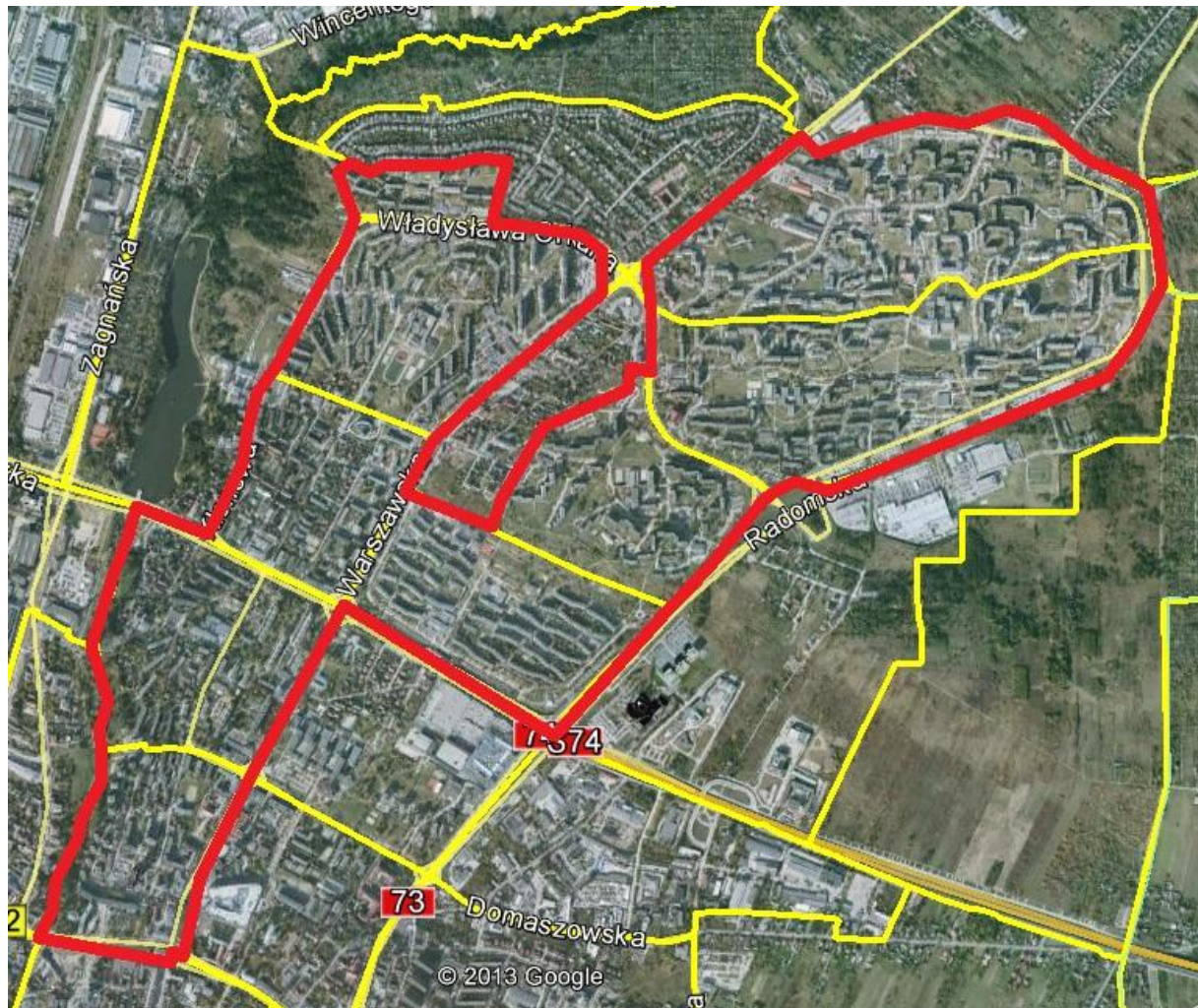
Zespół 5. Jednorodzinne – północy-zachód: Czarnów Jednorodzinny 1, Herby-Głębocka, Niewachłów

Zespół 6. Jednorodzinne – południowy-zachód: Pakosz, Cegielnia, Karczówka, Tereny przemysłowo-usługowe

Lp	Nazwa zespołu	Ludność	Powierzchnia
1	Śródmieście	16 424	260 ha



Lp	Nazwa zespołu	Ludność	Powierzchnia
2	Wielorodzinne – północ	56 080	367 ha



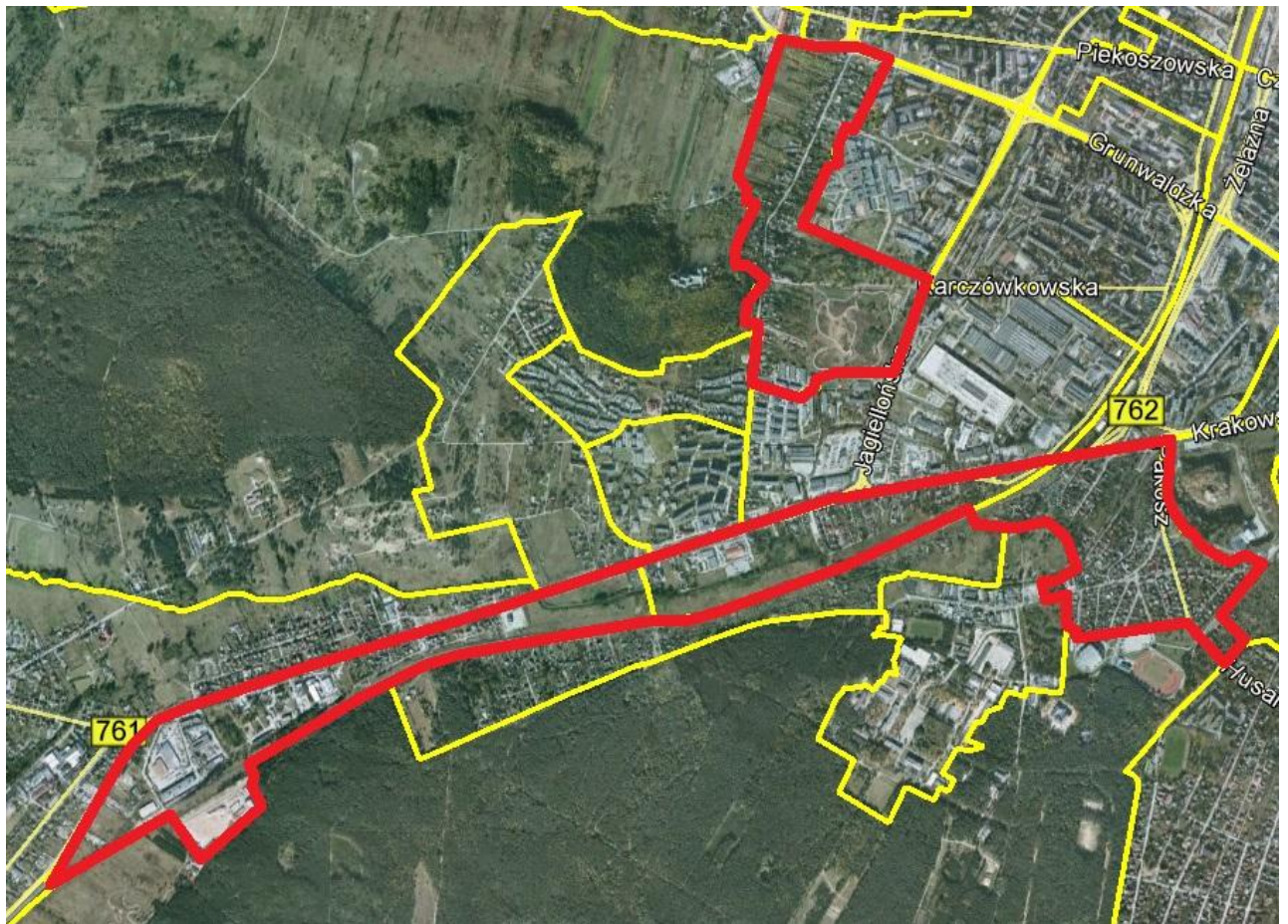
Lp	Nazwa rejonu	Ludność	Powierzchnia
4	Wielorodzinne – zachód	24 646	188 ha



Lp	Nazwa rejonu	Ludność	Powierzchnia
5	Jednorodzinne – północny-zachód	8552	399 ha

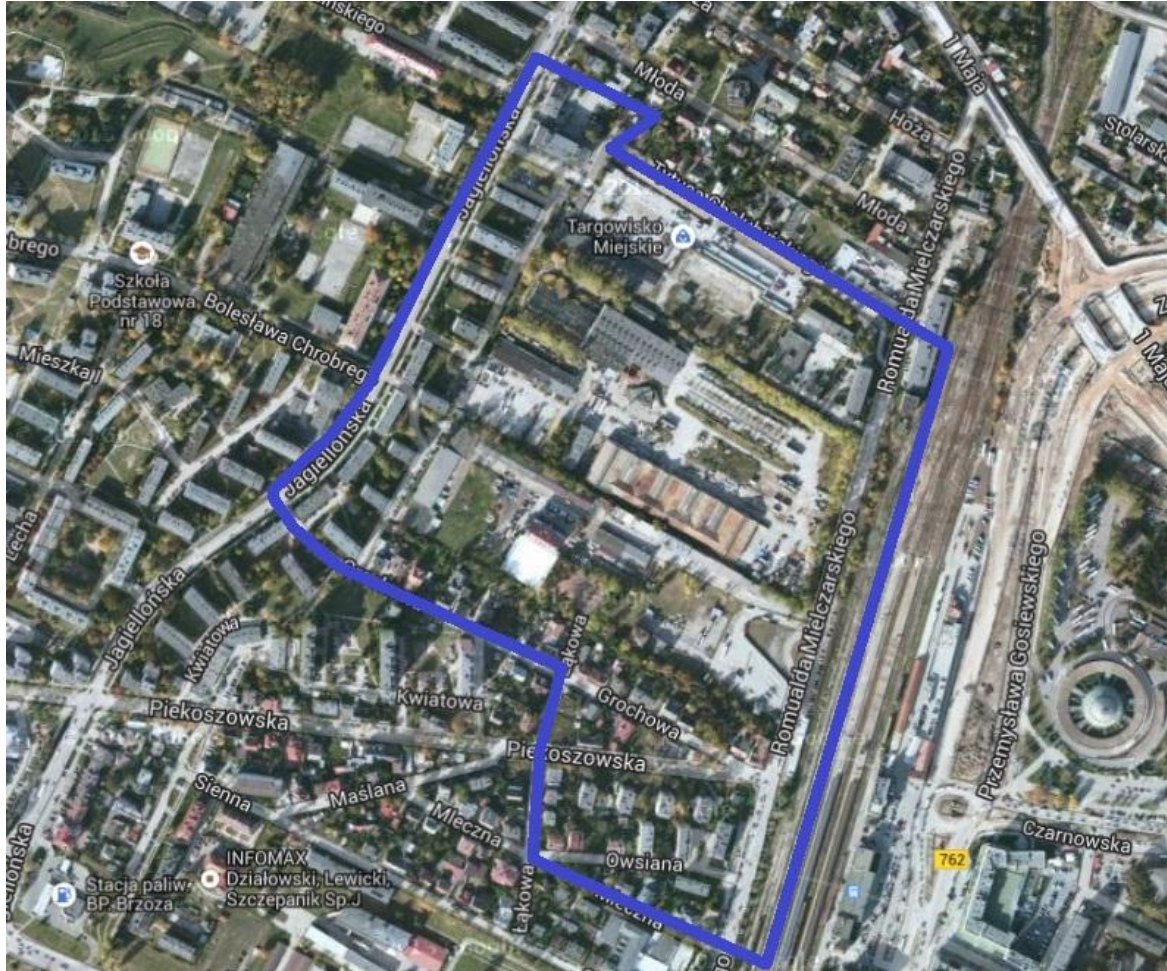


Lp	Nazwa rejonu	Ludność	Powierzchnia
6	Jednorodzinne – południowy-zachód	2064	173 ha

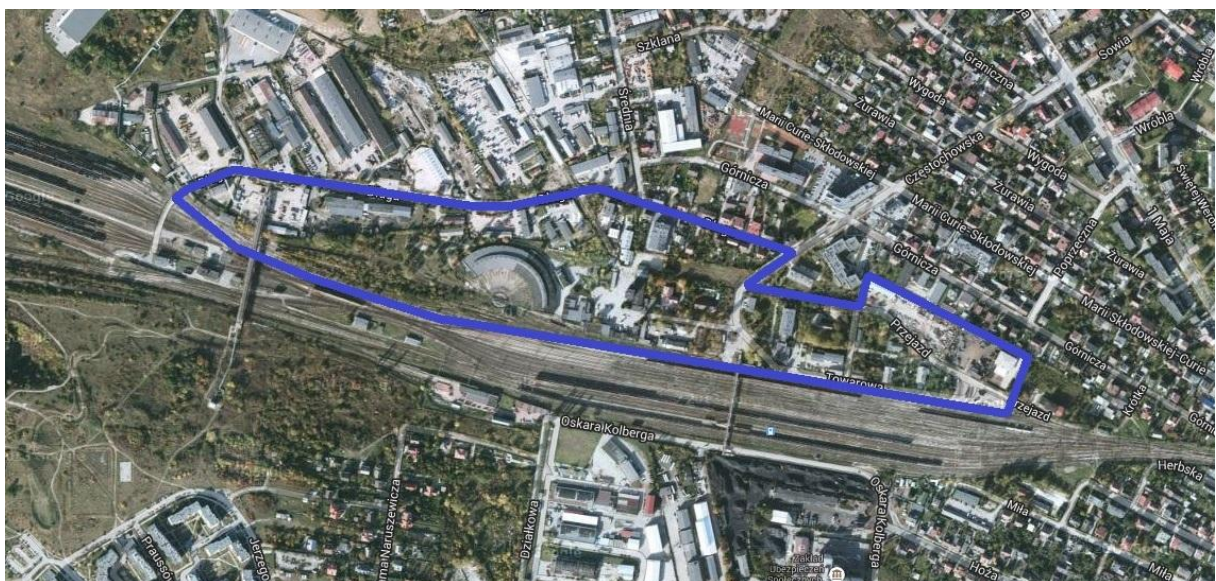


Analizowane obszary przemysłowe zakwalifikowane do rewitalizacji w całości

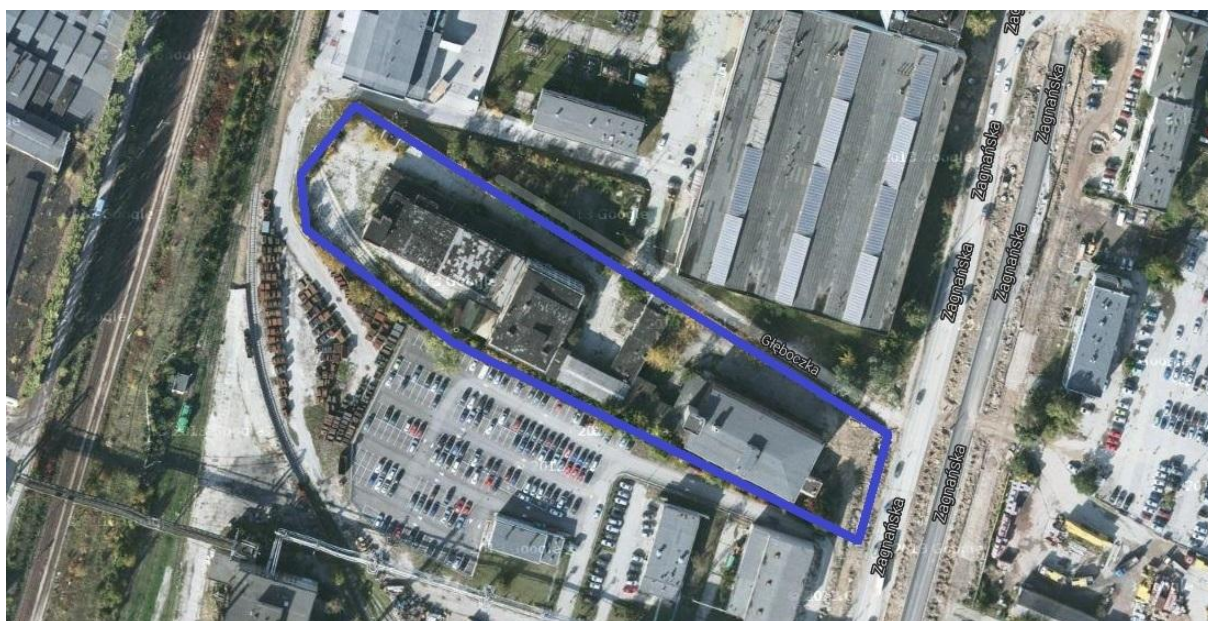
Obszar po dawnym Kieleckim Przedsiębiorstwie Mostowym, a także Magazynach Wojewódzkiego Związku Gminnych Spółdzielni (WZGS)



Obszar stacji kolejowej Kielce Herbskie



Obszar byłej piekarni (ul. Głęboczki)



Analizowane obszary przemysłowe niezakwalifikowane do rewitalizacji jako całość

Poniżej analizowane tereny, choć nie zostały całościowo zakwalifikowane jako obszary przemysłowe do rewitalizacji, to pozostawia się możliwość włączenia ich fragmentów. Możliwość złożenia wniosku w tej sprawie przysługuje właścicielom zdegradowanych nieruchomości znajdujących się w granicach poniżej analizowanych obszarów.

Teren użytkowany był przez Zakład Wytrobów Metalowych SHL



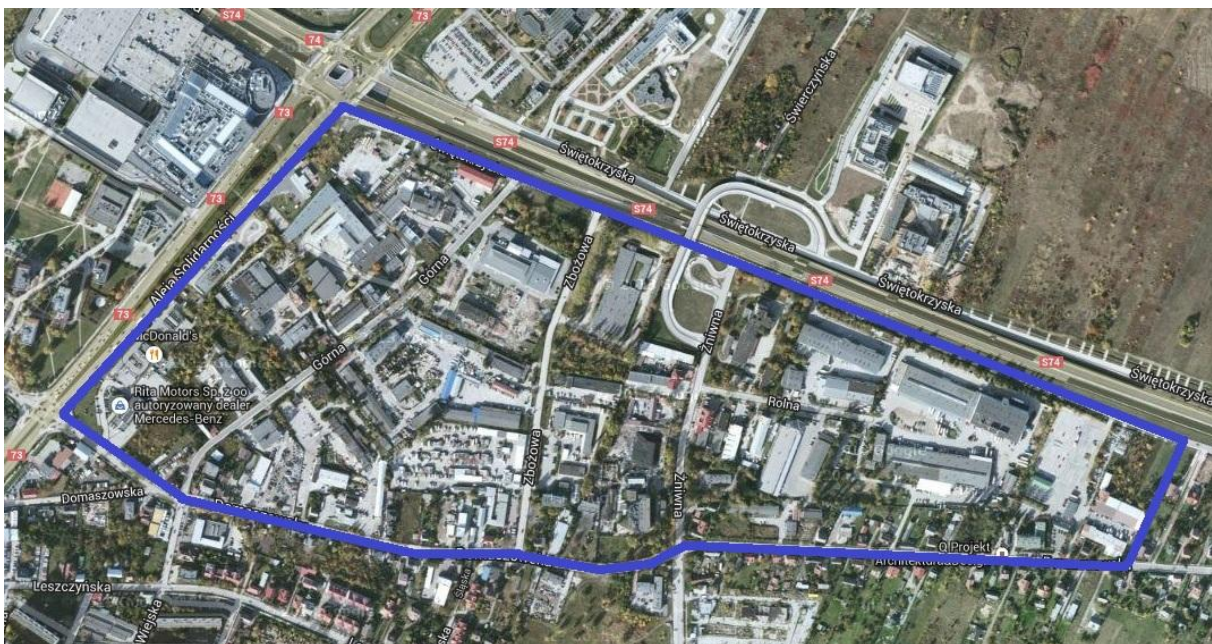
Rejon przy ulicy Witosa i Zagnańskiej



Tereny po Kieleckiej Fabryce Pomp „Białogon”



Teren zlokalizowany przy skrzyżowaniu ul. Świętokrzyskiej i Aleja Solidarności



Teren wzdłuż ulicy Zagnańskiej

